

Návod na použití mapového portálu obce

Do mapového portálu vstoupíte zadáním adresy: [www.mapy.damasytem.cz/název obce bez diakritiky](http://www.mapy.damasytem.cz/název_obce_bez_diakritiky) (např. [strelice...](#)). Na následující stránce zvolíte „**vstup pro veřejnost**“

Úvodní stránka - Windows Internet Explorer
http://www.mapy.damasytem.cz/strelice

Obilíbené položky Navrhované weby Aplikace Internet Explorer...
Úvodní stránka

Střelice

Úvodní stránka
Registrace
Kontakty

Vstup pro veřejnost

Uživatel:
Heslo:
Přihlásit

V případě potřeby s přihlášením kontaktujte administrátora

Mapový portál obce Střelice

Mapový portál nabízí práci s prostorovými daty na území vztahujícím se k působnosti samosprávného celku. Umožňuje data zobrazovat, vyhledávat a analyzovat grafické objekty s jejich přípojenými atributy.

Mapový portál umožňuje registrovaným uživatelům grafická data on-line stahovat na základě předem daných kritérií.

Registrovaný uživatel má možnost vyhledat parcelní číslo v zadaném katastrálním území on-line ze serveru Informačního systému Katastru nemovitostí provozovaného Českým úřadem zeměměřičkým a katastrálním (ČÚZK).

V případě nefunkčnosti vyhledání je možné zjistit případné odstávky serveru ČÚZK na adrese - [odstávky systému](#)

Další možnosti vyhledání je lokalizace dle adresního místa v daném obvodu obce s rozšířenou působností.

Zpřístupnění dat je realizováno prostřednictvím Internetu. Slouží uživatelům v oblasti státní správy, samosprávy a soukromým organizacím.

V sekci "Mapové sestavy" jsou registrovaným uživatelům k dispozici:

- územně analytické podklady (data mohou prohlížet a stahovat)
- digitální technická mapa města (data mohou prohlížet a stahovat)

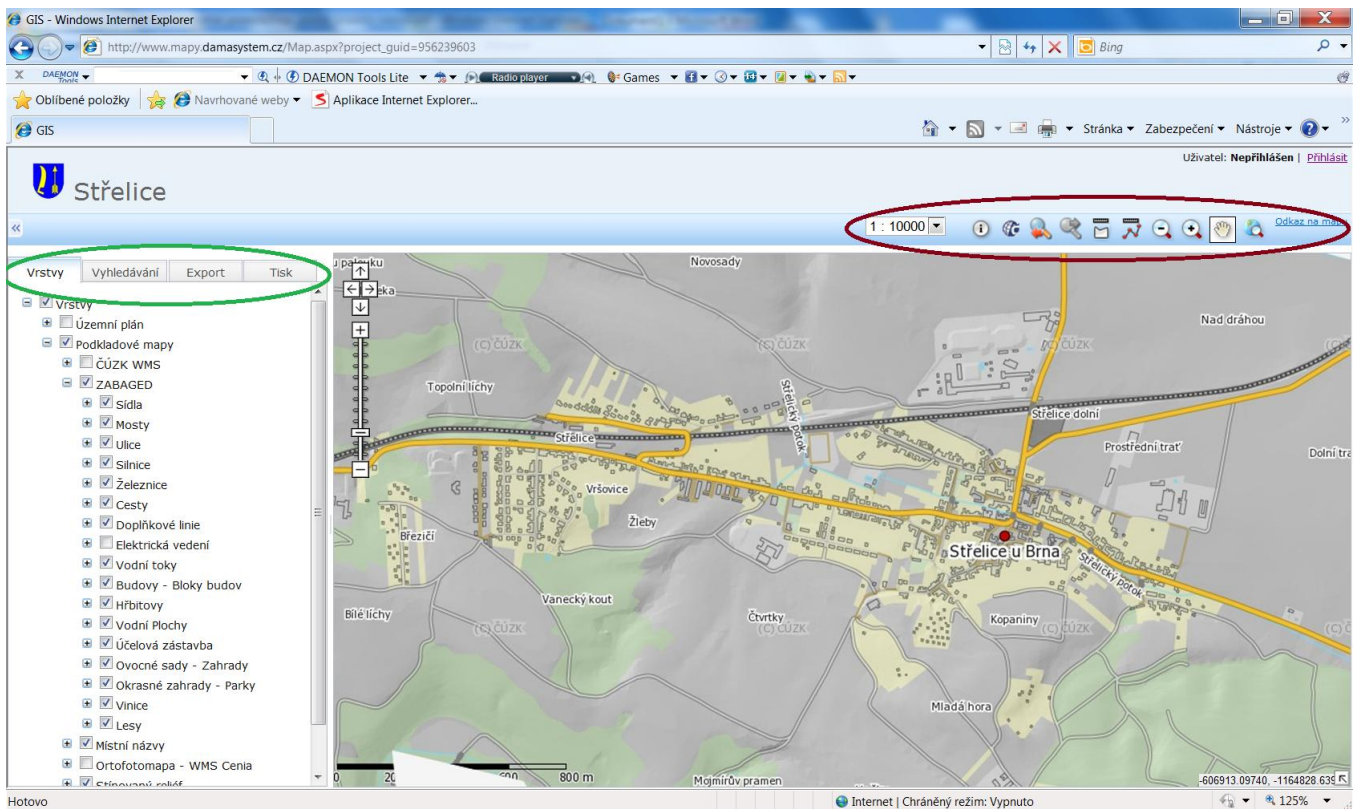
Veřejnost má možnost prohlížení dat územně analytických podkladů s připojením katastrální mapy poskytovanou ČÚZK formou WMS připojení.

Powered by **MAP SQUARE**

Hotovo Internet | Chráněný režim: Vypnuto 125%

Po vstupu se Vám otevře základní nabídka mapového portálu rozdělená do 3 sekcí:

- Ovládací prvky
- Záložky
- Mapa



Ovládací prvky:



měřítko mapy



informace o objektu



vstup do katastru a vyhledání vlastníka nemovitosti



historie zobrazení zpět



historie zobrazení vpřed



Měření plochy



měření vzdálenosti



oddálení mapy



přiblížení mapy



ručka pro posun mapy



zobrazit vše

[Odkaz na mapu](#)

trvalý odkaz na aktuální mapu

Záložky:

Vrstvy – pomocí funkce vrstvy si můžete zvolit informace (mapy), které Vám budou zobrazovány (katastrální mapa, územní plán, plán zimní údržby...).

Vyhledávání – tato funkce umožní vyhledat objekt podle adresního místa. Lze hledat buď konkrétní adresu (Pravlov 30, nám. Svobody 102), nebo celé ulice. (viz obrázek).

Adresní místo
Sťfelice

nám. svobody

nám. Svobody č.e. 285 [Mapa](#)

nám. Svobody č.p. 102 / 2 [Mapa](#)

nám. Svobody č.p. 241 / 3 [Mapa](#)

nám. Svobody č.p. 88 / 5 [Mapa](#)

nám. Svobody č.p. 111 / 1 [Mapa](#)

nám. Svobody č.p. 231 / 11 [Mapa](#)

nám. Svobody č.p. 721 / 8 [Mapa](#)

nám. Svobody č.p. 491 / 7 [Mapa](#)

nám. Svobody č.p. 233 / 10 [Mapa](#)

nám. Svobody č.e. 253 [Mapa](#)

nám. Svobody č.p. 112 / 21 [Mapa](#)

nám. Svobody č.p. 113 / 20 [Mapa](#)

nám. Svobody č.p. 114 / 19 [Mapa](#)

Kliknutím na odkaz **Mapa** ze seznamu výsledků vyhledávání, se hledaný objekt zobrazí ve středu mapy.

Export - tato záložka je určena pro export dat. Je přístupná pouze registrovaným uživatelům autorizovaným obecním úřadem.


Tisk – pomocí záložky tisk lze vygenerovat PDF soubor s výřezem mapy, který je možno vytisknout nebo s ním dále pracovat (uložit, poslat e-mailem...)

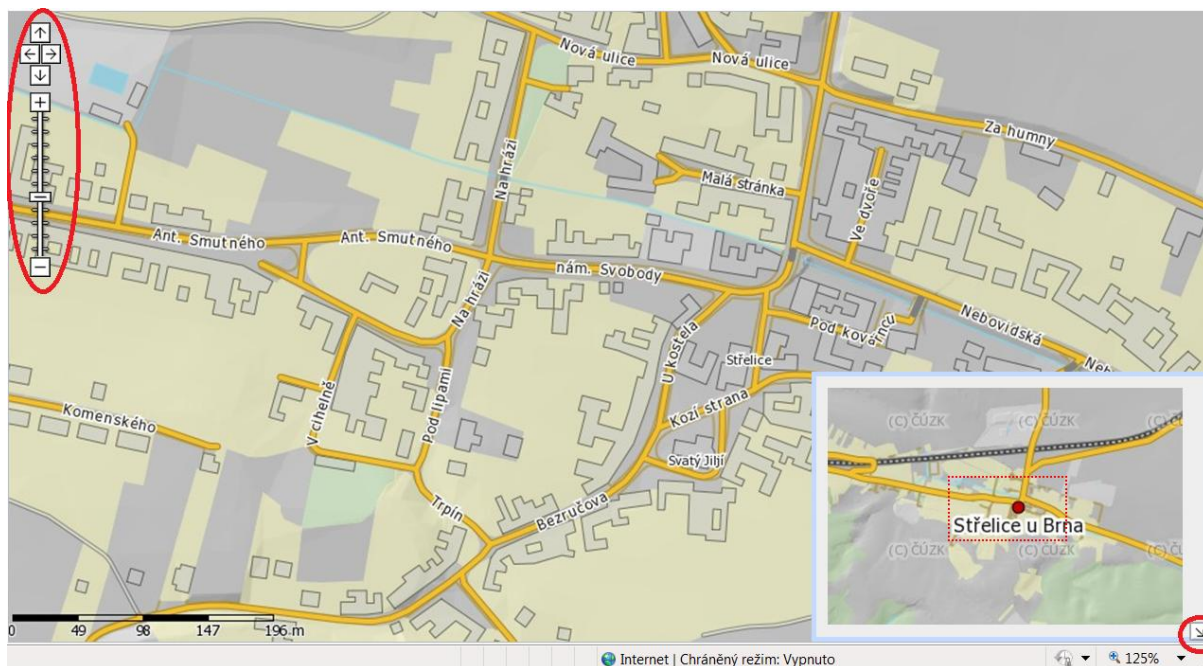
Mapa

Navigační kříž

Na levé straně mapy se nachází **navigační kříž**, kterým můžete posouvat zobrazovaný výřez. Pod ním pak přibližování a oddalování mapy.

Ikona šipky

Obdobnou funkci pro lepší orientaci v mapě nabízí i ikona šipky  v pravém dolním rohu mapy. Po jejím rozkliknutí se zobrazí nabídka pomocí které se lze posouvat v mapě.



DAMA | SYSTEM

DAMA system, s.r.o. , provozovatel Vašeho mapového portálu.

Info@damasystem.cz